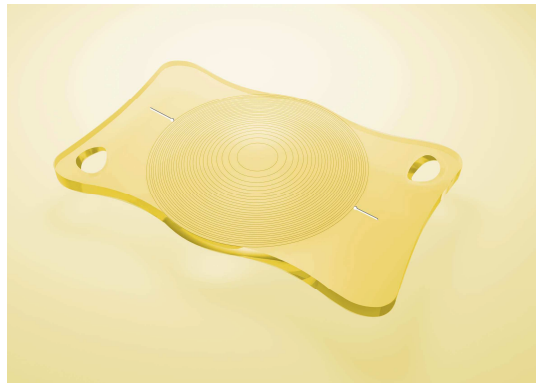


# MICS Design Reviol MFM 611 BB torisch SONDERLINSE



## MICS Design Reviol MFM 611 BB T- multifokale Sonderlinse

Material:	<ul style="list-style-type: none"> <li>• hydrophiles Acrylat</li> <li>• hydrophobe Oberfläche</li> <li>• Wassergehalt 25 %</li> <li>• Blaulichtfilter</li> </ul>
Optikdesign:	<ul style="list-style-type: none"> <li>• torisch</li> <li>• multifokal</li> <li>• sphärisch</li> <li>• bikonvex</li> <li>• umlaufend scharfe Kanten</li> </ul>
Optikdurchmesser:	6,0 mm
Gesamtdurchmesser:	11,0 mm
Haptikwinkel:	0°
Theoretische A-Konstante:	118,0
Dioptrienbereich:	+0,0 bis +32,0 dpt (a 0,5 dpt.)
Laser :	SRK/T A 118.3   SRK/II 118.5
Inzisionsgröße:	>= 1,8 mm
Besonderheiten:	<ul style="list-style-type: none"> <li>• geeignet für Mikroinzisionschirurgie</li> <li>• multifokale Linse <ul style="list-style-type: none"> <li>• verbesserte Kontrastempfindlichkeit</li> <li>• aktiv- diffraktiv</li> <li>• sehr gute Fern-, Mittel- und Nahsicht unter allen Lichtbedingungen</li> </ul> </li> <li>• torische Linse <ul style="list-style-type: none"> <li>• zur Korrektur bei mäßigem bis starkem Astigmatismus</li> <li>• wird für den Patienten maßgefertigt</li> <li>• einfaches Bestellverfahren online oder per Fax</li> </ul> </li> <li>• naturgetreuer Blaulichtfilter ( nur geringe Gelbfärbung) <ul style="list-style-type: none"> <li>• absorbiert blaues Licht mit einer Wellenlänge von 400 bis 480 nm</li> <li>• Schutz der Netzhaut und Makula</li> </ul> </li> </ul>

### Kontakt:

W20 Medizintechnik AG, Bruchstück 111, D-76661 Philippsburg  
Tel. +49 (0)7256 / 9 25 91 00 | Fax +49 (0)7256 / 9 25 91 10 | info@w2o.de | www.w2o.de

We care!