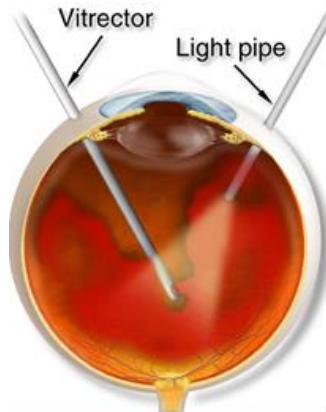


Vitrektomiezubehör für Ruck Pentasys



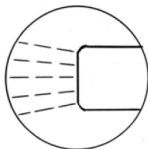
Vitrektome für Ruck Pentasys I + II

Material:	Kunststoff/med. Edelstahl
Schnittrate:	-> 2500 Schnitte/min.
Durchmesser (Zugang):	20 Gauge/ 23 Gauge/ 25 Gauge
Arbeitsdruck:	30 psi
Anschlüsse:	LL männlich / LL männlich
Gerätekompatibilität:	Ruck Pentasys I + II
Schlauchlänge:	1,80 m (Druckleitung)/0,2m (Saugleitung)
VPE:	6 Stk./Box
Artikelnummer:	10035500 / W2O-5168 (20Gauge) 10034043 / W2O-2303 (23Gauge) 10037804 / W2O-5140 (25 Gauge)
Besonderheiten:	<ul style="list-style-type: none"> kein „Schlagen“ in der Hand des Operateurs sehr leise effektives Absaugen durch spezielles Port-Design

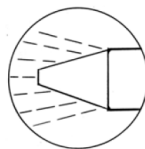
Lichtleiter für Ruck Pentasys I + II

	20 Gauge	23 Gauge	25 Gauge
1. fokussiertes Licht	10035485/ W2O - 5014	10037161/ W2O - 5163	10037556/ W2O - 5126
2. Weitwinkel- Licht	10035517/ W2O - 5019	10035486/ W2O - 5169	10037558/ W2O - 5281
3. abgeschirmtes Licht	10035927/ W2O - 5079	10035486/ W2O - 5210	10037557/ W2O - 5282

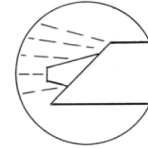
Fiber Optic Probe



Wide Angle Fiber Optic Probe



Shielded Fiber Optic Probe



Kontakt:

W2O Medizintechnik AG, Weiße-Tor-Straße 4, D-76661 Philippsburg

Tel. +49 (0)7256 / 9 25 91 00 | Fax +49 (0)7256 / 9 25 91 10 | info@w2o.de | www.w2o.de

Stand: 11.07.2016

We care!