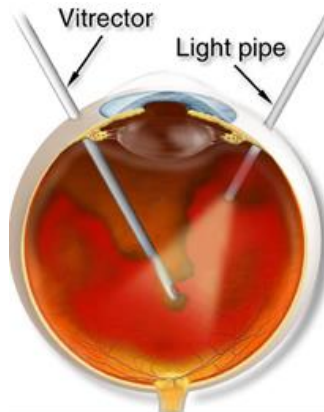


# Vitrektomiezubehör für Alcon / Dorc



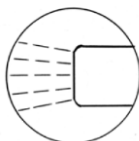
## Vitrektome für Alcon & Dorc

Material:	Kunststoff/med. Edelstahl
Schnittrate:	-> 2500 Schnitte/min.
Durchmesser (Zugang):	20 Gauge/ 23 Gauge/ 25 Gauge/ 27 Gauge
Arbeitsdruck:	37 psi
Anschlüsse:	LL männlich / CPC männlich
Gerätekompatibilität:	Alcon Accurus/ DORC Associate
Schlauchlänge:	1,80 m
VPE:	6 Stk./Box
Artikelnummer:	10033050 / W20-5124 (20Gauge) 10032989/ W20-5172 (23Gauge) 10034102/ W20-5157 (25 Gauge) 10037805/ W20-5291 (27 Gauge)
Besonderheiten:	<ul style="list-style-type: none"> <li>kein „Schlagen“ in der Hand des Operators</li> <li>sehr leise</li> <li>effektives Absaugen durch spezielles Port-Design</li> </ul>

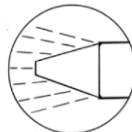
## Lichtleiter für Alcon & Dorc mit Adapter W20 – 5023

	20 Gauge	23 Gauge	25 Gauge
1. fokussiertes Licht	W20 – 5304	W20 – 5293	W20 – 5305
2. Weitwinkel- Licht	W20 – 5306	W20 – 5292	W20 – 5307
3. abgeschirmtes Licht	W20 – 5308	W20 – 5309	
4. „Chandelier“ – Licht			W20 – 5316

Fiber Optic Probe



Wide Angle Fiber Optic Probe



Shielded Fiber Optic Probe



### Kontakt:

W20 Medizintechnik AG, Weiße-Tor-Straße 4, D-76661 Philippsburg

Tel. +49 (0)7256 / 9 25 91 00 | Fax +49 (0)7256 / 9 25 91 10 | [info@w2o.de](mailto:info@w2o.de) | [www.w2o.de](http://www.w2o.de)

Stand: 11.07.2016

We care!