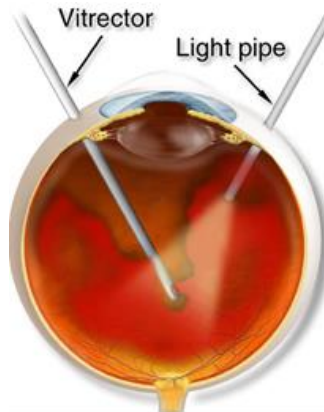


Vitrektomiezubehör für Bausch & Lomb



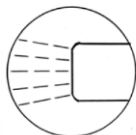
Viktrektome für Bausch & Lomb

Material:	Kunststoff/med. Edelstahl
Schnittrate:	-> 2500 Schnitte/min.
Durchmesser (Zugang):	20 Gauge/ 23 Gauge/ 25 Gauge/ 27 Gauge
Arbeitsdruck:	25 psi
Anschlüsse:	LL männlich /LL männlich
Gerätekompatibilität:	Bausch & Lomb
Schlauchlänge:	1,80 m
VPE:	6 Stk./Box
Artikelnummer:	10033528/HS32-1520-003 (20Gauge) 10033211 /HS32-1523-003 (23Gauge) 10037541/HS32-1425-003 (25 Gauge) HS32-1527-003 (27 Gauge)
Besonderheiten:	<ul style="list-style-type: none"> kein „Schlagen“ in der Hand des Operators sehr leise effektives Absaugen durch spezielles Port-Design

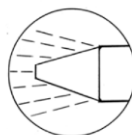
Lichtleiter für Bausch & Lomb

	20 Gauge	23 Gauge	25 Gauge
1 . fokussiertes Licht	W20-5072	W20 - 5177	10035492/ W20 - 5135
2. Weitwinkel- Licht	10035499/ W20 - 5073	10035470 / W20 - 5178	W20 - 5255
3. abgeschirmtes Licht			W20 5296

Fiber Optic Probe



Wide Angle Fiber Optic Probe



Shielded Fiber Optic Probe



Kontakt:

W20 Medizintechnik AG, Weiße-Tor-Straße 4, D-76661 Philippsburg

Tel. +49 (0)7256 / 9 25 91 00 | Fax +49 (0)7256 / 9 25 91 10 | info@w2o.de | www.w2o.de

Stand: 11.07.2016

We care!