

Der Graue Star

Was ist das und welche Therapiemöglichkeiten gibt es?



Mini Well

**Eine Möglichkeit Ihre gute
Sicht zurück zu gewinnen.**

Unsere innovative, progressive Kunstlinse mit erweiterter Schärfentiefe könnte Ihnen die Lösung bieten.

Inhaltsverzeichnis

Was ist der Graue Star (Katarakt)?

Wie wird der Grauen Star behandelt?

Was ist eine Kunstlinse?



Was kann Ihnen die Mini Well bieten?

Was ist der Graue Star (Katarakt)?

Unter dem Begriff „grauer Star“ (medizinischer Fachbegriff: „Katarakt“) versteht man die Trübung der menschlichen Augenlinse.

Im Normalfall ist Ihre Linse klar und lichtdurchlässig.

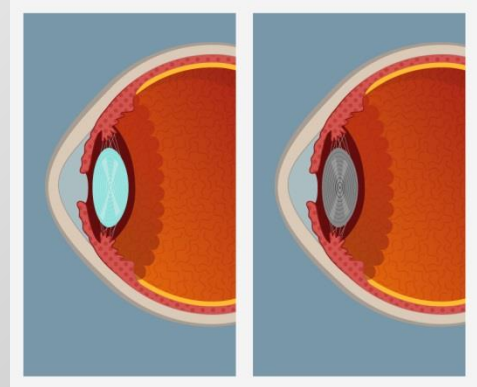
Durch die getrübte Linse nehmen Sie ein unklares Bild wahr. Der Trübungseffekt ist vergleichbar mit dem Blick durch eine verschmutzten Fensterscheibe.

Die Beeinträchtigung Ihres Sehvermögens durch den grauen Star ist abhängig vom Ausmaß der Linsentrübung.

Diese Trübung wirkt sich auf Ihre Sehschärfe in der Nähe und Ferne aus.

Das verminderte Kontrastsehen macht sich besonders bei schlechten Lichtverhältnissen bemerkbar (Regen, Nebel, Dämmerung).

Ein unbehandelter grauer Star kann zu massiven Einbußen des Sehvermögens und im Endstadium zur Erblindung führen.



Die häufigste Ursache des grauen Stars ist der natürliche Alterungsprozess der Linse.

Der Graue Star kann sich aber auch bei verschiedenen Allgemeinerkrankungen z.B. Diabetes mellitus bilden. Die Einnahme von bestimmte Medikamenten (z.B. Cortison) oder auch Verletzungen des Auges können den Grauen Star verursachen.



Wie wird der Grauen Star behandelt?

Es existiert keine wirksame medikamentöse Behandlung der Linsentrübung und es stellt sich keine Besserung durch andere Brillengläser ein.

Die operative Entfernung der getrübten Augenlinse ist die einzige Behandlungsmethode.

In der Regel wird gleichzeitig eine künstliche Linse eingesetzt. Diese Linse heißt Intraokularlinse.

Modernste Medizintechnik und Operationsmethoden bieten die höchste Sicherheit des Eingriffes.

Der Eingriff erzielt sehr gute Erfolge. Ihr Sehvermögen kann wiederhergestellt werden, wenn keine weiteren Erkrankungen bestehen.

Die neue Qualität Ihres Sehens ist auch von der Wahl der Intraokularlinse abhängig.

Die reine Operationszeit ist im Regelfall sehr gering. Die Entfernung der eigenen Linse erfolgt mit Ultraschall. (Abb.1)

Die Kunstlinse wird gefaltet durch den Schnitt geführt. (Abb.2)
Ihre Intraokularlinse wird stellvertretend in der alten Linsenhülle platziert. (Abb.3)

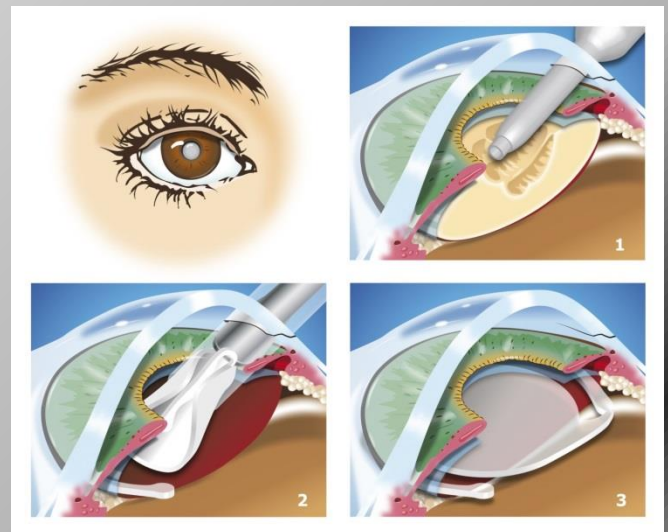
Die Schnitte am Auge müssen nicht mehr genäht werden, da diese mikroklein sind.

Eine lokale Anästhesie ist meistens ausreichend.

Der Zeitpunkt der Operation richtet sich nach Ihren eigenen Anforderungen an Ihr Sehvermögen.

Durch Zusatzerkrankungen des Auges kann der Zeitpunkt Ihrer Operation auch beeinflusst werden.

Weltweit wird die Kataraktoperation am häufigsten durchgeführt, alleine in Deutschland sind es ca. 600.000 Operationen jährlich.



Was ist eine Kunstlinse?

Ist Ihre getrübte Augenlinse entfernt, fehlt Ihrem Auge ein Teil der Brechkraft. Ihr Auge kann ohne Linse die fixierten Objekte nicht mehr scharf abbilden. Das Einsetzen einer künstlichen Linse macht Ihr Auge wieder funktionstüchtig. Die Optik Ihres Auges ist wieder komplett.

In der Augen Chirurgie stehen eine Vielzahl von Kunstlinsen zur Verfügung. Jeder Linsentyp besitzt spezielle Eigenschaften.

Welcher Linsentyp ist für Sie geeignet?

Bei einer Standardlinse treffen Sie die Entscheidung, ob Sie in der Nähe oder Ferne scharf sehen möchten. Sie benötigen für den jeweils anderen Bereich eine Brille.

Bei den Premiumlinsen gibt es eine Vielzahl von Modellen. Jede Linse hat spezielle Zusatzeigenschaften, die genau auf den Patienten abgestimmt werden.

Je nach Premiumlinse und Krankenkasse kommen Zusatzkosten auf Sie zu. Sprechen Sie Ihren Arzt darauf an.

Um die beste Lösung für Sie zu finden, werden besondere Voruntersuchungen benötigt.



Abb. Mini Well – innovative Premiumlinse

Ihre Anforderungen an das Sehen bestimmen die Wahl Ihrer Kunstlinse.

Nehmen Sie sich Zeit, um sich über die Anforderungen, die Sie an das Produkt stellen, bewusst zu werden.

Wir stellen Ihnen die Mini Well vor, eine innovative Premiumlinse mit bemerkenswerten Zusatzeigenschaften, die einen höheren Sehkomfort bieten kann.

Was kann Ihnen die Mini Well bieten?

Entdecken Sie die innovative, progressive Kunstlinse mit erweiterter Schärfentiefe.

Im zunehmenden Alter verliert Ihre körpereigene Linse an Elastizität und Klarheit – es treten lästige Sehstörungen auf: die Altersweitsichtigkeit (Presbyopie) und der Graue Star (Katarakt).

Die Mini Well bietet die Chance diese Alterserscheinungen zu korrigieren.

Welche **Vorteile** könnte Ihnen die Mini Well bieten?

Sie könnten weitestgehend **unabhängig von Ihrer Brille** werden.



Das Lesen und das Arbeiten am Computer könnte durch den erweiterten Brennweitenbereich ohne Schwierigkeiten funktionieren.



Das Betreiben Ihrer sportlichen Aktivitäten könnte wieder ohne Hilfsmittel und Einschränkungen in Ihrer Sicht möglich werden.

Eine Chance Ihre gute Sicht zurück zu gewinnen!

Was kann Ihnen die Mini Well bieten?

Die innovative, progressive Kunstlinse kann auch bei schlechteren Lichtverhältnissen überzeugen.

Sprechen Sie mit Ihrem Arzt über Ihre Erwartungen-
welche Ergebnisse wünschen Sie sich nach der Operation?

Wie gestaltet sich Ihr Alltag und welche Tätigkeiten üben Sie aus?

In welchen Distanzen möchten Sie scharf sehen?

Möchten Sie weitestgehend ohne lästige Hilfsmittel sehen? ...auch in der Dämmerung?

Ist Ihnen die Chancen auf eine gute Sicht in alle Distanzen wichtig?



Die innovative Oberfläche der Mini Well bietet speziell
beim Dämmerungssehen Vorteile.

Störende Nebenwirkungen wie Lichthöfe und Blendempfindlichkeit wie bei der ersten
Generation an Multifokallinsen konnten minimiert werden.

Entscheiden Sie sich richtig, es geht um Ihre Sicht.

Was kann Ihnen die Mini Well bieten?

**Die Mini Well kann auch für Sie
die perfekt Lösung für Ihren Alltag sein.**



Ihr Leben ist der beste Film, den Sie sehen können.

Entscheiden Sie sich richtig, es geht um Ihre Sicht.



MEDIZIN • TECHNIK